

musikelectronic geithain



**Studio- Referenz-
Regielautsprecher
RL 905**



musikelectronic geithain



Referenzklasse - Aktive Regielautsprecher von musikelectronic geithain

Die RL-Serie

Vom kompakten Zweiweg-Monitor bis zum großen Hauptlautsprecher - wir haben den richtigen Abhörmonitor für jede professionelle Anwendung. Die Studio-Regielautsprecher der RL-Serie sind das Ergebnis langjähriger konsequenter Entwicklungsarbeit, die stets nur ein Ziel hatte: Die absolut präzise und verfärbungsfreie akustische Abbildung des Eingangssignals unabhängig von der Art der Programmquelle. Hören und Messen sind die Grundlage unserer Arbeit. Profundes musikalisches Verständnis und das Wissen um die unabänderlichen Gesetze der Physik - nicht Wunderglaube jeglicher Art, schicke Trends oder Marketing-Strategien.

Wenn man nicht alles selbst macht...

Wir sind Überzeugungstäter in Sachen Lautsprecher. Und deshalb entwickeln und fertigen wir die einzelnen Komponenten unsere Monitore selbst, von der Verstärkerelektronik bis hin zu den Schwingspulen der Chassis. Ein Produkt, das bis ins Detail aus eigener Fertigung kommt, hat für Sie als professionellen Anwender handfeste Vorteile. Und ganz nebenbei sorgt diese Strategie auch noch für hohe Kontinuität und Wertbeständigkeit unserer Produktpalette sowie für eine langfristig sichergestellte Ersatzteilversorgung. Nur so können Sie sicher sein, wertstabile Investitionsgüter zu

kaufen, die auch nach Jahren noch Ihren professionellen Erwartungen entsprechen.

Aktiv und koaxial

Grundlage aller Regielautsprecher der RL-Serie sind die aktive Mehrwegtechnik mit integrierten analogen oder digitalen Frequenzweichen und MOSFET-Leistungsverstärkern sowie der Einsatz unserer speziellen Koaxial-Technologie. Das Ergebnis sind Lautsprecher, die hinsichtlich Ortungsschärfe, Tiefenstaffelung sowie Klirrvverhalten ihresgleichen suchen. Der Verlauf von Bündelungs- und Richtungsmaß wurde nach hörphysiologischen Gesichtspunkten optimiert.

Aus einem Guß

Die RL-Serie besteht aus Teamspielern und nicht aus klanglichen 'Einzelgängern'. Welcher Lautsprecher Ihrer individuellen Abhörsituation optimal entspricht, ergibt sich aus der Abhörentfernung, der geforderten unteren Grenzfrequenz und dem maximalen Schalldruckpegel - aber nicht aus klanglichen Unterschieden. Beim konsequenten Einsatz der RL-Serie in Ihrem Hause erwartet Sie deshalb ein nahezu kompatibles Klangbild, ganz gleich, ob Sie gerade im Ü-Wagen oder im Hauptregieraum arbeiten.

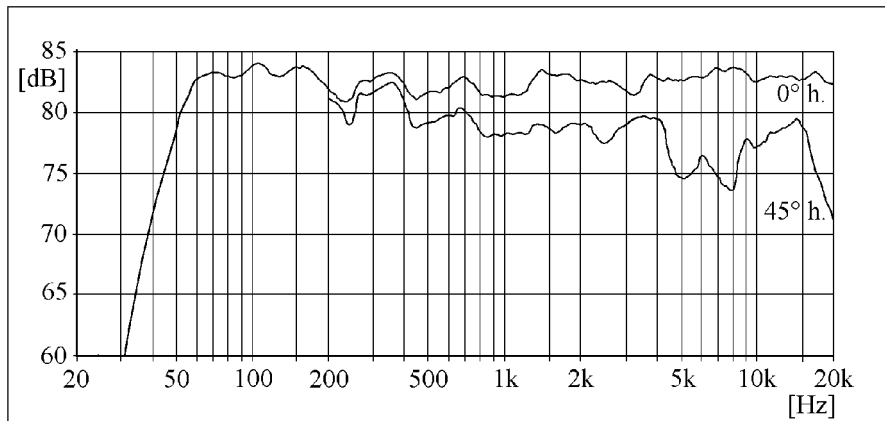
Aktiver Studio-Regielautsprecher RL 905

Der Regielautsprecher RL 905 ist ein aktives 2-Wege-Koaxialsystem in Bassreflexausführung. Er ist für Ü-Wagen sowie Anwendungen bei denen die Bautiefe des RL 904 zu groß ist gedacht. Im Mehrkanalbetrieb eignet er sich für die hohe Klangkompatibilität innerhalb der -RL Familie - auch als Surroundsystem in großen Regieräumen. Durch die koaxiale Anordnung der Lautsprechersysteme entsteht eine punktförmige Schallquellenabbildung mit hoher Natürlichkeit und Homogenität. Der Hochtonbereichslautsprecher ist in eine abgestimmte Schallwand integriert, die vor dem Tieftonstrahler platziert ist. Durch diese Anordnung werden die sonst bei Koaxiallautsprechern entstehenden Kurzzeitreflexionen vermieden. Das auf mittlere Hörabstände optimierte Bündelungsmaß garantiert eine ausgezeichnete Tiefenstaffelung und Klangfarbenneutralität. Der in der Gehäuserückseite integrierte Zweikanal MOSFET-Leistungsverstärker mit elektronischer Frequenzweiche ist für den Service

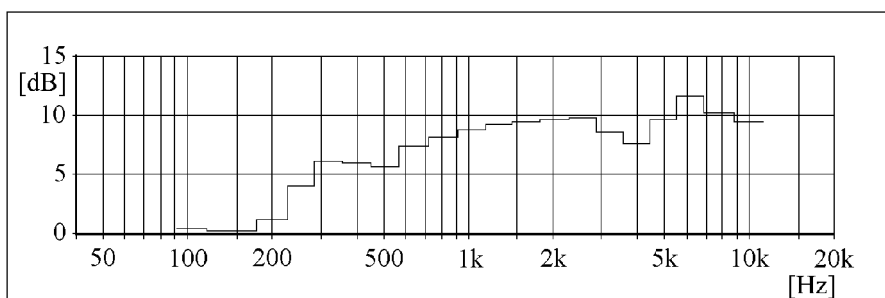
ausschwenkbar. Vor Überlastung der Lautsprechersysteme schützt eine elektronische Überwachungsschaltung. Die Aussteuerungsgrenze des Abhörpegels wird durch eine LED auf der Frontseite signalisiert. Nach Überschreitung des Maximalpegels wird das Signal um 20 dB gedämpft. Die tieffrequente Ortsanpassung kann mit zwei unabhängigen Pegelstellern stufenlos erfolgen. Die Stellglieder sind nach ausschwenken des Verstärkers zugänglich. Durch drehen des Lautsprechersystems im Gehäuse um 90° ist der RL 905 auch liegend betreibbar. Auf Kundenwunsch kann das System magnetisch geschirmt geliefert werden. Zur Aufstellung des RL 905 stehen Stativ-, Wand- und Deckenhalteelemente zur Verfügung. Für Ü-Wageneinsatz kann der Verstärker in einem separaten Gehäuse abgesetzt geliefert werden. Die Lautsprechersysteme werden eng toleriert im eigenen Haus gefertigt, dadurch ist eine Ersatzlieferung über 20 Jahre gewährleistet.

Technische Daten

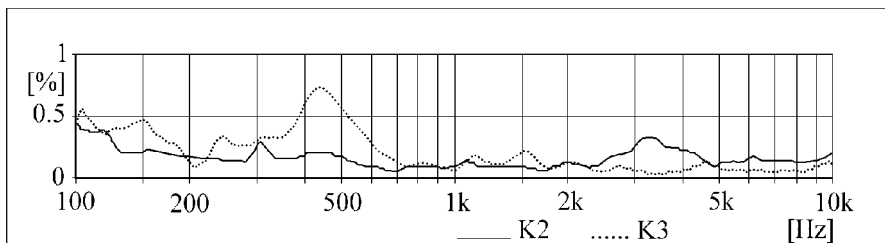
Einsatzbereich	kleine Produktionsstudios, Ü-Wagen, Cutterräume, Video- und Filmstudios, Surroundsysteme
Maximaler Schallpegel	106 dB / r = 1m
Übertragungsbereich	50 Hz...20 kHz ± 3 dB
Kalibrierung akustischer Ausgangspegel bei $P_E = -14$ dBu	83 dB / r = 1m
Bündelungsmaß im Bereich von 100 Hz...10kHz	von 1 auf 8 dB steigend
Eigengeräuschschallpegel	< 7 dB (A) / r = 1m
Klirrdämpfung gemessen bei 90 dB / r = 1m im Bereich 100 Hz...10 kHz	> 40 dB
Nenneingangspegel	+ 6 dBu kalibrierbar
Eingangsimpedanz	> 10 kOhm RC symmetrisch
Nennausgangsleistung der MOSFET-Endstufe	
Tiefen	100 Watt an 4 Ohm
Hochton	100 Watt an 4 Ohm
Elektronische Frequenzweiche Übernahmefrequenz	2,5 kHz
Betriebsspannung	230 Volt ~ ± 10% ; 50 ... 60 Hz
Leistungsaufnahme	max. 160 Watt bei Vollaussteuerung
Betriebsanzeige	LED auf Frontseite
Eingangsbuchse	XLR 3F
Netzanschluss	Euro-Kaltgerätedose
Abmessungen H x B x T in mm	398 x 254 x 245
Gewicht	12 kg
Klimatische Bedingungen	
Arbeitstemperaturbereich	+ 15°C + 35°C
Lagertemperaturbereich	- 25°C + 45°C
Relative Luftfeuchte	45 75 %
Lautsprecherbestückung	
Tiefen	160 mm Konus
Hochton	25 mm Kalotte
Magnetische Abschirmung	optional
Gehäuseausführung	MDF Esche furniert schwarz andere Furnierarten auf Wunsch



Freifeldübertragungskurve



Bündelungsmaß



Klirrkomponenten $P_A = 90$ dB



musikelectronic geithain gmbh

STUDIOTECHNIK - BESCHALLUNGSTECHNIK

Nikolaistrasse 7

Tel: (+49) 34341 3110

04643 Geithain

Fax: (+49) 34341 31144

Germany

e-mail: info@me-geithain.de