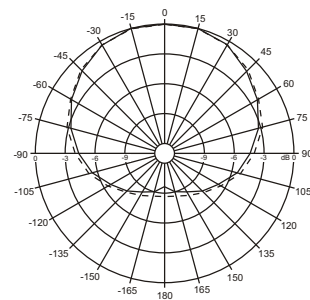


# musikelectronic geithain



## Studio-Referenz-Regielautsprecher RL 922K / RL 922K1

mit nierenförmiger Bass-Richtcharakteristik



# musikelectronic geithain



## Referenzklasse - Aktive Regielautsprecher von musikelectronic geithain

### Die RL-Serie

Vom kompakten Zweiweg-Monitor bis zum großen Hauptlautsprecher - wir haben den richtigen Abhörmonitor für jede professionelle Anwendung. Die Studio-Regielautsprecher der RL-Serie sind das Ergebnis langjähriger konsequenter Entwicklungsarbeit, die stets nur ein Ziel hatte: Die absolut präzise und verfärbungsfreie akustische Abbildung des Eingangssignals unabhängig von der Art der Programmquelle. Hören und Messen sind die Grundlage unserer Arbeit. Profundes musikalisches Verständnis und das Wissen um die unabänderlichen Gesetze der Physik - nicht Wunderglaube jeglicher Art, schicke Trends oder Marketing-Strategien.

### Wenn man nicht alles selbst macht...

Wir sind Überzeugungstäter in Sachen Lautsprecher. Und deshalb entwickeln und fertigen wir die einzelnen Komponenten unsere Monitore selbst, von der Verstärkerelektronik bis hin zu den Schwingspulen der Chassis. Ein Produkt, das bis ins Detail aus eigener Fertigung kommt, hat für Sie als professionellen Anwender handfeste Vorteile. Und ganz nebenbei sorgt diese Strategie auch noch für hohe Kontinuität und Wertbeständigkeit unserer Produktpalette sowie für eine langfristig sichergestellte Ersatzteilversorgung. Nur so

können Sie sicher sein, wertstabile Investitionsgüter zu kaufen, die auch nach Jahren noch Ihren professionellen Erwartungen entsprechen.

### Aktiv und koaxial

Grundlage aller Regielautsprecher der RL-Serie sind die aktive Mehrwegtechnik mit integrierten analogen oder digitalen Frequenzweichen und MOSFET-Leistungsverstärkern sowie der Einsatz unserer speziellen Koaxial-Technologie. Das Ergebnis sind Lautsprecher, die hinsichtlich Ortungsschärfe, Tiefenstaffelung sowie Klirrverhalten ihresgleichen suchen. Der Verlauf von Bündelungs- und Richtungsmaß wurde nach hörphysiologischen Gesichtspunkten optimiert.

### Aus einem Guß

Die RL-Serie besteht aus Teamspielern und nicht aus klanglichen 'Einzelgängern'. Welcher Lautsprecher Ihrer individuellen Abhörsituation optimal entspricht, ergibt sich aus der Abhörentfernung, der geforderten unteren Grenzfrequenz und dem maximalen Schalldruckpegel - aber nicht aus klanglichen Unterschieden. Beim konsequenten Einsatz der RL-Serie in Ihrem Hause erwartet Sie deshalb ein nahezu kompatibles Klangbild, ganz gleich, ob Sie gerade im Ü-Wagen oder im Hauptregieraum arbeiten.

## Aktiver Studio-Regielautsprecher RL 922K / RL 922K1

Der RL922K ist ein aktiver 3-Wege-Monitor mit nierenförmiger Abstrahlcharakteristik im Bereich von 30Hz-100Hz für den universellen Einsatz als Hauptregielautsprecher in Ton- und Videostudios. Durch diese Abstrahlcharakteristik werden Reflexionen an den Abhörwandwänden hinter den Boxen minimiert.

Der Lautsprecher RL 922K1 ist eine Variante des RL 922K. Der RL 922K1 besitzt einen abgesetzten Verstärker und eine geringere Bauhöhe und eignet sich somit hervorragend für den Einsatz in Videowände und zum Einbau in Ü-Wagen.

Die Mittel-Hochtoneinheit ist koaxial mit einem Langhub-Basssystem kombiniert. Das Mittel-Hochtonsystem hat eine Bündelungsmaß welches sich mit dem des Basssystems hervorragend ergänzt. Das Bündelungsmaß des Lautsprechers wurde für große Abhörentfernungen optimiert. Das leistungsfähige Langhub-System wird in einem kompakten Gehäuse betrieben, sodass sich ein optimales Impulsverhalten einstellt. Mit einer Reihe konstruktiver Maßnahmen haben wir dafür gesorgt, dass nichtlineare Verzerrungen und Klangverfärbungen

überzeugend niedrige Werte annehmen. Das gesamte System zeichnet sich zudem durch ein ausgezeichnetes Ortungsverhalten aus

Der dreikanalige MOSFET-Leistungsverstärker mit elektronischer Frequenzweiche ist in die Gehäuserückseite integriert und kann zu Servicezwecken ausgeschwenkt werden.

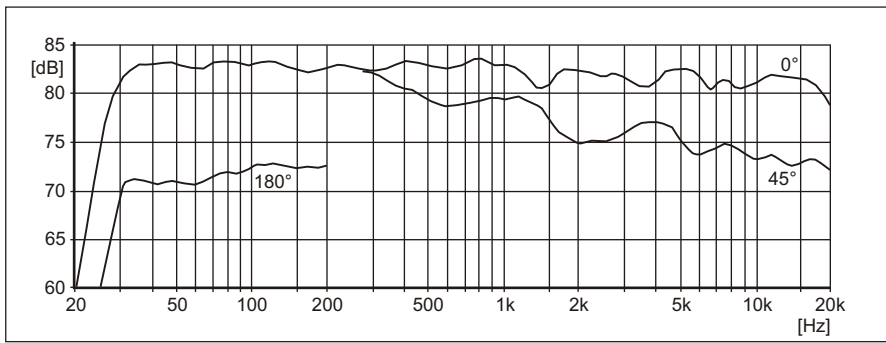
Das Erreichen der Übersteuerungsgrenze wird durch eine intermittierend leuchtende LED signalisiert. Bei Überschreiten des Maximalpegels wird der Ausgangspegel um 20 dB reduziert, um die Komponenten vor Überlastung zu schützen. Zur Anpassung des Übertragungsverlaufes an die akustischen Gegebenheiten des Wiedergaberaumes und der Aufstellungsbedingungen ist eine tieffrequente Ortsanpassung in zwei stufenlos einstellbaren Frequenz-bändern möglich.

Verschiedene Spezialstative und Halterungen sind als Zubehör lieferbar; entsprechende Befestigungselemente sind in das Lautsprechergehäuse integriert.

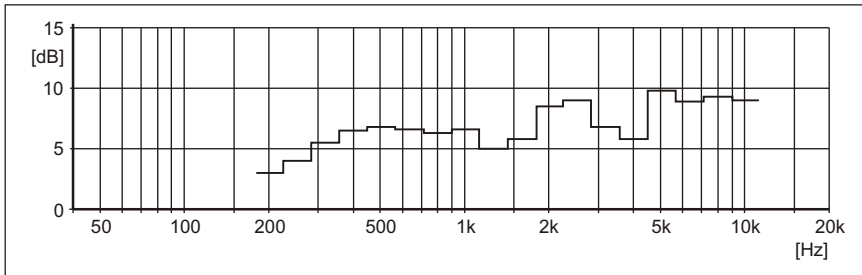
Der Lautsprecher kann optional magnetisch streufeldkompensiert werden.

## Technische Daten

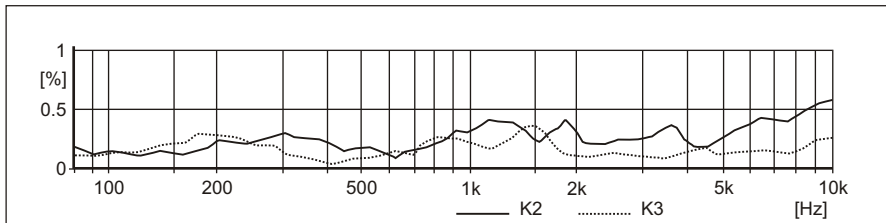
|  |  |
|--|--|
| Einsatzbereich   | Hauptregelautsprecher in<br>Audio-und Videostudios           |
| Maximaler Schallpegel<br>im Bereich von 100 Hz ... 6kHz                  | 115...121 dB / r =1m   |
| Übertragungsbereich  | 30 Hz...20 kHz ± 3 dB  |
| Kalibrierung<br>akustischer Ausgangspegel<br>bei $P_e = -14$ dBu         | 89 dB / r =1m  |
| Bündelungsmaß<br>im Bereich von 200 Hz...10kHz                           | von 3 auf 10 dB steigend                                     |
| Eigengeräuschkpegel  | < 7 dB (A) / r =1m   |
| Klirrdämpfung<br>gemessen bei 96 dB / r =1m<br>im Bereich 80 Hz...10 kHz | > 46 dB  |
| Nenneingangspegel  | + 6 dBu kalibrierbar   |
| Eingangsimpedanz   | > 10 kOhm RC symmetrisch                                     |
| Nennausgangsleistung der<br>MOSFET-Endstufe                              |  |
| Tiefton  | 180 Watt an 4 Ohm  |
| Mittelton  | 100 Watt an 4 Ohm  |
| Hochton  | 100 Watt an 4 Ohm  |
| Elektronische Frequenzweiche<br>Übernahmefrequenzen                      | 650 Hz und 2,8 kHz   |
| Betriebsspannung   | 230 Volt ~ ± 10% ; 50 ... 60 Hz                              |
| Leistungsaufnahme  | max. 300 Watt bei Vollaussteuerung                           |
| Betriebsanzeige  | LED auf Frontseite   |
| Eingangsbuchse   | XLR 3F   |
| Netzanschluss  | Euro-Kaltgerätedose  |
| Verbindungskabel Box - Verstärker RL 922K1                               | Speakon; Länge auf Wunsch                                    |
| Abmessungen H x B x T in mm  |  |
| RL922K   | 550 x 400 x 370  |
| RL922K1  | 400 x 400 x 400  |
| abgesetzter Verstärker   | 475 x 279 x 120  |
| Gewicht  |  |
| RL922K   | 38 kg  |
| RL922K1  | 25 kg  |
| abgesetzter Verstärker   | 11 kg  |
| Klimatische Bedingungen  |  |
| Arbeitstemperaturbereich   | + 15°C .... + 35°C   |
| Lagertemperaturbereich   | - 25°C .... + 45°C   |
| Relative Luftfeuchte   | 45 .... 75 %   |
| Lautsprecherbestückung   |  |
| Tiefton  | 300 mm Konus   |
| Mittelton  | 125 mm Konus   |
| Hochton  | 25 mm Kalotte  |
| Magnetische Abschirmung  | optional   |
| Gehäuseausführung  | MDF Esche furniert schwarz<br>andere Furnierarten auf Wunsch |



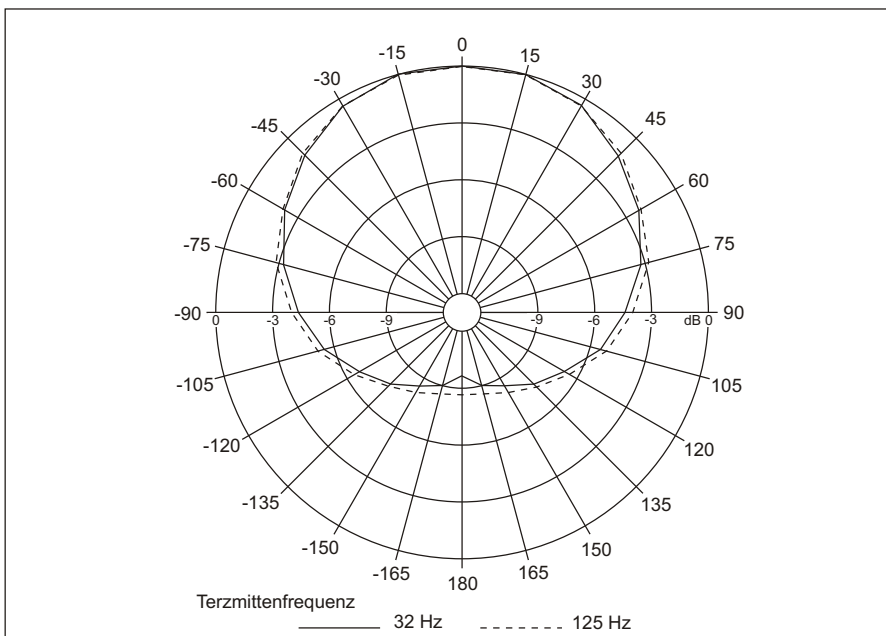
Freifeldübertragungskurve



Bündelungsmaß



Klirrkomponten  $P_A = 96$  dB



Richtcharakteristik



**musikelectronic geithain gmbh**

STUDIOTECHNIK-BESCHALLUNGSTECHNIK

Nikolaistrasse 7

Tel: (+49) 34341 3110

04643 Geithain / Germany

Fax: (+49) 34341 31144

www.me-geithain.de

e-mail: info@me-geithain.de